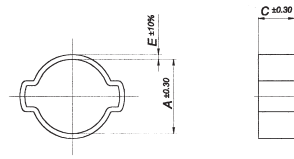
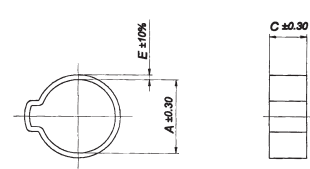


CL-CLX (1-2 Ohr)

Einohr- und Zweiohrklemmen sind die günstigste Wahl, um kleine und mittlere Schläuche schnell und einfach zu befestigen. Für die Montage großer Stückzahlen eignet sich am besten eine pneumatische Zange.



CODE		Ø BEREICH	BANDDICKE	BANDBREITE	OHREN
W1	W4	A mm	E mm	C mm	2
CL1007	CLX1007	5-7	0,6	6	
CL1009	CLX1009	7-9	0,8	6	
CL1011	CLX1011	9-11	0,8	6,5	
CL1012	ND	10-12	0,9	6,5	
CL1013	CLX1013	11-13	0,9	6,5	
CL1015	CLX1015	13-15	1	7	
CL1017	CLX1017	14-17	1,2	7	
CL1018	CLX1018	15-18	1,2	7,5	
CL1020	CLX1020	17-20	1,2	7,5	
CL1021	CLX1021	18-21	1,2	8	
CL1023	CLX1023	20-23	1,3	8	
CL1025	CLX1025	22-25	1,4	8,5	
CL1027	ND	23-27	1,4	8,5	
CL1028	ND	25-28	1,4	9	
CL1031	ND	28-31	1,4	9	
CL1034	ND	31-34	1,4	9,5	
CL1037	ND	34-37	1,6	9,5	
CL1040	ND	37-40	1,6	10	



CODE		Ø BEREICH	BANDDICKE	BANDBREITE	OHREN
W1	W4	A mm	E mm	C mm	1
CL090-1	CLX090-1	7-9	0,8	6	
CL100-1	CLX100-1	8-10	0,8	6	
CL110-1	CLX110-1	9-11	0,8	6,5	
CL120-1	CLX120-1	10-12	0,8	7	
CL130-1	CLX130-1	11-13	1	7,5	
CL140-1	CLX140-1	12-14	1	7,5	
ND	CLX150-1	13-15	1	7	
CL160-1	CLX160-1	14-16	1,2	7,5	
ND	CLX170-1	15-17	1	7	
CL180-1	CLX180-1	16-18	1,2	7,5	
ND	CLX190-1	17-19	1	7,5	



MATERIALIEN



• RoHS-konformer verzinkter Stahl



• VA 304



Weitere Details auf Seiten 74-75



ANWENDUNGEN

- Haushaltsgeräte
- Elektrotechnische Industrie
- Schweißgeräte
- Druckluftanlagen



CL TEN 1099 Zange



Pneumatische Zange